



สทนช. ชวนทำความเข้าใจ... องค์กรผู้ใช้น้ำ



ที่มาขององค์กรผู้ใช้น้ำ

พ.ร.บ. ทรัพยากรน้ำ พ.ศ. 2561

- มีผลบังคับใช้ตั้งแต่วันที่ 27 ม.ค. 62 เพื่อให้ทุกภาคส่วน ร่วมบูรณาการภารกิจด้านน้ำไปในทิศทางที่สอดคล้องตอบสนองเป้าหมายเดียวกัน โดย**กฎหมายลำดับรอง** หรือ**กฎหมายลูก** ช่วยสร้างกลไกการมีส่วนร่วมให้ขับเคลื่อนไปได้อย่างมีประสิทธิภาพ ตั้งแต่ระดับนโยบายจนถึงระดับพื้นที่



• สทนช. จัดทำกฎกระทรวงองค์กรผู้ใช้น้ำ พ.ศ.2564

เป็นกฎหมายลำดับรองตามหมวด 3 ว่าด้วยองค์กรบริหารจัดการทรัพยากรน้ำ ใน พ.ร.บ. ทรัพยากรน้ำ พ.ศ. 2561 ที่ระบุไว้ว่า องค์กรในการบริหารจัดการทรัพยากรน้ำของประเทศ มี 3 ระดับ

ระดับชาติ

ได้แก่ คณะกรรมการทรัพยากรน้ำแห่งชาติ หรือ กนช. มีนายกรัฐมนตรีเป็นประธาน



ระดับลุ่มน้ำ

ได้แก่ คณะกรรมการลุ่มน้ำที่มีผู้ว่าราชการจังหวัดในเขตลุ่มน้ำที่ได้รับเลือกเป็นประธาน



ระดับองค์กรผู้ใช้น้ำ

เป็นการรวมตัวกันของกลุ่มบุคคลไม่น้อยกว่า 30 ราย ที่ใช้น้ำในบริเวณใกล้เคียงและอยู่ในเขตลุ่มน้ำเดียวกัน จัดทะเบียนก่อตั้งองค์กรผู้ใช้น้ำ เพื่อประโยชน์ร่วมกันเกี่ยวกับการบริหารจัดการทรัพยากรน้ำในหมู่บ้าน/ชุมชน (ในข้อหนึ่งข้อใดต่อไปนี้)

- | | | | |
|----------|---------------------------------|----------|--------------------|
| 1 | บุคคลธรรมดา ≥ 30 ราย | 4 | + + ≥ 30 ราย |
| 2 | นิติบุคคล ≥ 30 ราย | 5 | + ≥ 30 ราย |
| 3 | ห้างหุ้นส่วนสามัญ ≥ 30 ราย | 6 | + ≥ 30 ราย |
| | | 7 | + ≥ 30 ราย |

- ปัจจุบันกฎกระทรวงองค์กรผู้ใช้น้ำ พ.ศ. 2564 ประกาศในราชกิจจานุเบกษาแล้ว เมื่อวันที่ 2 กุมภาพันธ์ 2564





สกนช. ชวนทำความรู้จัก...

องค์กรผู้ใช้น้ำ

สิทธิและบทบาท ขององค์กรผู้ใช้น้ำ



1 องค์กรผู้ใช้น้ำมีบทบาทในการ **บริหารทรัพยากรน้ำ** ในหมู่สมาชิก



2 สามารถ **เสนอแนะ ให้ข้อมูล ความเห็นโครงการต่างๆ** ต่อคณะกรรมการ ลุ่มน้ำและคณะกรรมการทรัพยากรน้ำจังหวัด



3 เป็นองค์กรผู้ใช้น้ำที่มีกฎหมายรองรับ ในการรักษาผลประโยชน์ ร่วมกันของสมาชิก สามารถ **หารือ แลกเปลี่ยนข้อมูล แก้ปัญหาร่วมกัน** หากมีกรณีเกิดข้อพิพาท ระหว่างผู้ใช้น้ำ ให้ผู้ใช้น้ำเสนอเรื่องร้องทุกข์ ต่อคณะกรรมการลุ่มน้ำเพื่อพิจารณาได้



4 สมาชิกองค์กรผู้ใช้น้ำ องค์กรละ 1 คน **มีสิทธิเข้ารับ การคัดเลือกเป็นกรรมการลุ่มน้ำผู้แทน องค์กรผู้ใช้น้ำในเขตลุ่มน้ำได้** โดยเป็นตัวแทนจาก



ภาคเกษตรกรรม 3 คน ภาคอุตสาหกรรม 3 คน และภาค พาณิชยกรรม 3 คน รวมใน 1 ลุ่มน้ำมี 9 คน

5 กรรมการลุ่มน้ำผู้แทนองค์กรผู้ใช้น้ำ มีสิทธิ ได้รับการคัดเลือกไปเป็น **กรรมการผู้แทน คณะกรรมการลุ่มน้ำ**

ในคณะกรรมการทรัพยากรน้ำ แห่งชาติ (กนช.) ทั้งประเทศมี จำนวน 4 คน



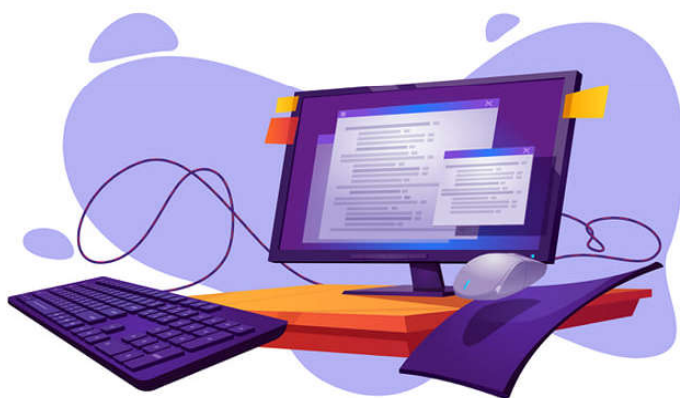


สททช. ชวนทำความรู้จัก...

องค์กรผู้ใช้น้ำ

▶ กลุ่มบุคคลที่รวมตัวกันตั้งแต่ 30 รายขึ้นไป ตั้งตัวแทน 1 คน **รวบรวมเอกสารหลักฐานทั้งหมดยื่นคำขอจดทะเบียนก่อตั้งองค์กรผู้ใช้น้ำทางออนไลน์**

ได้ที่ website : twuo.onwr.go.th



การจดทะเบียน

องค์กรผู้ใช้น้ำ



▶ เพื่อเป็นการอำนวยความสะดวกให้ประชาชน สททช.เปิดจุด**ลงทะเบียนออนไลน์** เพิ่มเติม



ส่วนกลาง

ที่สำนักงานทรัพยากรน้ำแห่งชาติ อาคารจตุมาศ แขวงตลาดบางเขน เขตหลักสี่ กรุงเทพมหานคร

ส่วนภูมิภาค

สำนักงานของ สททช. ภาค 1-4 จ.ลำปาง สระบุรี ขอนแก่น และสุราษฎร์ธานี



▶ หากเอกสารประกอบคำขอจดทะเบียนถูกต้องครบถ้วน นายทะเบียน(เลขาธิการ สททช. หรือผู้ที่เลขาธิการ สททช.มอบหมาย) จะมีคำสั่งอนุมัติการจดทะเบียน **ภายใน 30 วัน** และสามารถ**ขยายระยะเวลาออกไปได้ไม่เกิน 2 ครั้ง ครั้งละไม่เกิน 15 วัน** และดำเนินการออกหนังสือสำคัญการจดทะเบียนองค์กรผู้ใช้น้ำและแจ้งให้ผู้ยื่นคำขอทราบเป็นหนังสือ**ภายใน 7 วัน** นับแต่วันที่ออกคำสั่ง

