



ประกาศสำนักงานปศุสัตว์อำเภอท่าแซะ
เรื่อง กำหนดเขตโรคระบาดชั่วคราว ชนิดโรคลัมปี สกิน
(Lumpy Skin Disease) ในสัตว์ชนิดโค กระบือ

ด้วย ปรากฏว่าในท้องที่บ้านนาสร้าง หมู่ที่ ๘ ตำบลรับร่อ อำเภอท่าแซะ จังหวัดชุมพร พบสัตว์ (ชนิด) โค ป่วยหรือตายด้วยโรคระบาด (ชนิด) โรคลัมปี สกิน (Lumpy Skin Disease) ซึ่งเป็นโรคระบาดตามพระราชบัญญัติโรคระบาดสัตว์ พ.ศ.๒๕๕๘ ในท้องที่บ้านนาสร้าง หมู่ที่ ๘ ตำบลรับร่อ อำเภอท่าแซะ จังหวัดชุมพร โดยมีแนวโน้มที่จะระบาดออกไปยังท้องที่ข้างเคียงหรือระบาดเข้ามาในท้องที่ได้จากการเคลื่อนย้ายสัตว์ หรือซากสัตว์ ที่เป็นโรคระบาดหรือพาหะของโรคระบาด

อาศัยอำนาจตามความในมาตรา ๒๐ แห่งพระราชบัญญัติโรคระบาดสัตว์ พ.ศ.๒๕๕๘ สัตวแพทย์ประจำท้องที่อำเภอท่าแซะ จึงออกประกาศไว้ ดังต่อไปนี้

ข้อ ๑ ให้ท้องที่หมู่ ๘ ตำบลรับร่อ อำเภอท่าแซะ จังหวัดชุมพร

ไปทางทิศเหนือ จด หมู่ที่ ๒ ตำบลรับร่อ อำเภอท่าแซะ จังหวัดชุมพร

ไปทางทิศใต้ จด หมู่ที่ ๖ ตำบลรับร่อ อำเภอท่าแซะ จังหวัดชุมพร

ไปทางทิศตะวันออก จด หมู่ที่ ๓ ตำบลรับร่อ อำเภอท่าแซะ จังหวัดชุมพร

ไปทางทิศตะวันตก จด หมู่ที่ ๔ ตำบลรับร่อ อำเภอท่าแซะ จังหวัดชุมพร

เป็นเขตโรคระบาดชั่วคราวโรคลัมปี สกิน (Lumpy Skin Disease) ในสัตว์ชนิดโค กระบือ

ข้อ ๒ ห้ามมิให้ผู้ใดเคลื่อนย้ายสัตว์ โค กระบือ หรือซากของสัตว์ดังกล่าว เข้า ออก ผ่านหรือภายในเขตโรคระบาดชั่วคราว เว้นแต่ได้รับอนุญาต เป็นหนังสือจากสัตวแพทย์ผู้มีหน้าที่รับผิดชอบประจำเขตนั้นทุกครั้งที่มีการเคลื่อนย้ายตามที่บัญญัติไว้ในมาตรา ๒๒ แห่งพระราชบัญญัติโรคระบาดสัตว์ พ.ศ.๒๕๕๘

ทั้งนี้ ตั้งแต่วันที่ ๗ พฤษภาคม พ.ศ.๒๕๖๔ ถึงวันที่ ๕ มิถุนายน พ.ศ.๒๕๖๔

ประกาศ ณ วันที่ ๑๒ พฤษภาคม พ.ศ.๒๕๖๔

(ลงชื่อ).....

(นายสมชาย สุทนต์)

สัตวแพทย์ประจำท้องที่อำเภอท่าแซะ

หมายเหตุ : ผู้ใดฝ่าฝืนมาตรา ๒๒ ต้องระวางโทษจำคุกไม่เกินสองปี หรือปรับไม่เกินสี่หมื่นบาท หรือทั้งจำทั้งปรับ ตามมาตรา ๖๕ แห่งพระราชบัญญัติโรคระบาดสัตว์ พ.ศ.๒๕๕๘



โรค ลัมปี สกิน (Lumpy Skin Disease)

อาการของโรค

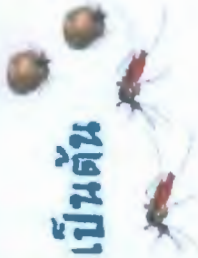
✓ ตุ่มแข็ง มีสะเก็ด ✓ ตุ่มน้ำเหลืองนูนโต

ติดต่อ ?



ติดต่อ ?

✓ ถูกแมลงดูดเลือดกัด เช่น เห็บ ยุง แมลงวันดูดเลือด เป็นต้น
✓ สัมผัสโดยตรงกับสะเก็ดแผล น้ำมูก น้ำเชื้อ น้ำลาย



ป้องกันอย่างไร ?

✓ กำจัดแมลง ล้างคอก ข่าเชื้อโรค ป้องกันสัตว์โดนแมลงกัด
✓ แยกสัตว์ที่นำเข้ามาเลี้ยงใหม่ 14 วัน

รักษาได้ไหม ?

✓ รักษาตามอาการ ✓ อาจต้องคัดสัตว์ทิ้งเพราะให้ผลผลิตไม่ดีในระยะยาว

ติดต่อใคร ?



เมื่อพบสัตว์สงสัยป่วย ตายผิดปกติ



เจ้าหน้าที่
ปศุสัตว์อำเภอ

โทร : 083-1805779 นายสมชาย สุหนต์ ปศุสัตว์อำเภอท่าแซะ